

Секционният протокол е в четири идентични екземпляра, изработен на четирипластова индигирана хартия и е защитен с полиграфическа защита. Образецът се одобрява от ЦИК.

ПРОТОКОЛ
на СЕКЦИОННАТА ИЗБИРАТЕЛНА КОМИСИЯ в ИЗБИРАТЕЛНА СЕКЦИЯ

3 2 4 7 0 0 1 9 3

за избиране на НАРОДНИ ПРЕДСТАВИТЕЛИ
на 12 май 2013 г.

държава Р. Турция , населено място Уайгрова 1

Днес, 12.05. 2013 г., в 20.00 часа, СЕКЦИОННАТА ИЗБИРАТЕЛНА КОМИСИЯ в състав:

Председател: Тургай Исметов Яшаров

Заместник-председател: Светла Сергеева Маринова Секретар: Сашка Петрова Гелева

Членове: 1. Румен Тодоров Томев 2. Али Сефтин Али

3. Расрет Раиф Яха 4. Георги Златков Христов

5. 6.

на основание чл. 213 от Изборния кодекс (ИК) състави този протокол за установяване на резултатите от гласуването за народни представители в секцията.

Изборът започна в 07.00 часа на 12.05. 2013 г. и завърши в 20.00 часа на същия ден, когато председателят на секционната избирателна комисия обяви гласуването за приключило и се пристъпи към установяване на резултатите.

При отварянето на избирателната урна и при установяването на резултатите от гласуването присъстваха кандидати, застъпници, представители на партии, коалиции от партии и инициативни комитети, наблюдатели и журналисти, както следва:

НЕ

(посочват се имената им и качеството, в което присъстват)

ЧАСТ I

Попълва се преди отваряне на избирателната урна

СЕКЦИОННАТА ИЗБИРАТЕЛНА КОМИСИЯ УСТАНОВИ:

А. Брой на политическите партии и коалициите от партии, регистрирали кандидатски листи

..... ТРИДЕСЕТ И ШЕСТ

(с думи)

36

(с цифри)

Б. Брой на бюлетините, получени по реда на чл. 187, ал. 1 от ИК, вписани в т. 2 протокола по чл. 187, ал. 3 от ИК – Приложение № 84 от изборните книжа

..... ДВЕ хиляди

(с думи)

2000

(с цифри)

ДАНИ ОТ ИЗБИРАТЕЛНИТЕ СПИСЪЦИ:

1. Брой на избирателите, включени в избирателния списък при предаването му на СИК ПЕТОСТОТН И ПЕТНАДЕСЕТ	515
<i>(с думи)</i>	<i>(с цифри)</i>
Впишете числото от протокола за приемане на избирателния списък – Приложение №77 от изборните книжа	
2. Брой на избирателите, вписани в изборния ден под чертата в избирателния списък ТРИСТА ПЕТАДЕСЕТ И ДВА	352
<i>(с думи)</i>	<i>(с цифри)</i>

Пребройте и впишете само избирателите, вписани под чертата на избирателния списък в изборния ден

3. Брой на гласувалите избиратели според положените подписи в избирателния списък, включително и подписите под чертата

ШЕСТСОТЪН ОСЕМДЕСЕТ И ЕДИН

(с думи)

681

(с цифри)

КОНТРОЛА – числото по т. 3 трябва да е равно на числото по т. 8 и да е по-малко или равно на сумата от числата по т. 1 и 2.

ДАНИИ ИЗВЪН ИЗБИРАТЕЛНИТЕ СПИСЪЦИ И СЪДЪРЖАНИЕТО НА УРНАТА:

Приложение към избирателния списък

4. Декларации по чл. 44, ал. 5 от ИК (Приложение № 22 от изборните книжа)

ТРИСТА ПЕТДЕСЕТ И ДВЕ

(с думи)

352

(с цифри)

КОНТРОЛА – числото по т. 2 трябва да е равно на числото по т. 4

Други участващи лица

5. Брой на придружителите:

а) вписани в графа „Забележки“ в избирателния списък

ЕДИН

(с думи)

1

(с цифри)

б) вписани в Списъка за допълнително вписване на придружителите

ЕДИН

(с думи)

1

(с цифри)

6. Брой на лицата, присъствали в изборните помещения в изборния ден и при установяване на изборните резултати:

а) брой на представителите на политическите партии и коалиции от партии, вписани в Списъка за вписване на представителите

НУЛА

(с думи)

0

(с цифри)

б) брой на наблюдателите, вписани в Списъка за вписване на наблюдателите

НУЛА

(с думи)

0

(с цифри)

7. Бюлетени извън урната:

а) брой на неизползваните бюлетени

ОСМЛЯДА ТРИСТА И СЕДЕН

(с думи)

1307

(с цифри)

б) брой на унищожените от СИК бюлетени по други поводи (за създаване на образци за таблата пред изборното помещение и увредени механично при откъсване от кочана и станали неизползваеми)

ЕДИН

(с думи)

1

(с цифри)

в) брой на недействителните бюлетени по чл. 180 от ИК

ЕДИНАДЕСЕТ

(с думи)

11

(с цифри)

г) брой на недействителните бюлетени по чл. 181 от ИК

НУЛА

(с думи)

0

(с цифри)

д) брой на сгрешените бюлетени по чл. 201, ал. 2 от ИК

НУЛА

(с думи)

0

(с цифри)

След като впишете броят на бюлетините по т. 7, букви „а“, „б“, „в“, „г“ и „д“, опаковайте ги в отделни пакети, надпишете пакетите и ги отстранете от мястото за броене!

ЧАСТ II

Попълва се след попълване на част I и отстраняване на всички вещи и книжа от масата, с изключение на черновата от протокола и отваряне на избирателната урна

СЛЕД КАТО ОТВОРИ ИЗБИРАТЕЛНАТА УРНА, СИК УСТАНОВИ:

<p>8. Брой на намерените в избирателната урна бюлетини ШЕСТСТОТИН ОСЕМАДЕСЕТ и ЕДНА (с думи)</p> <p>КОНТРОЛА – Числото по т. 8 трябва да е равно на сумата от числата по т. 10 и т. 11</p>	<p>681 (с цифри)</p>
<p>9. Брой намерени в урната недействителни гласове (бюлетини), както следва:</p> <p>а) бюлетини, които не са по установен образец; НУЛА (с думи)</p> <p>б) бюлетини върху които има изписани специални символи, като букви, цифри или други знаци; ТРИДЕСЕТ и ПЕТ (с думи)</p> <p>в) бюлетини по установен образец, в които не е отразен със знак „X“ и с химикал, пишещ със син цвят, вотът на избирателя; ЕДИН (с думи)</p> <p>г) бюлетини по установен образец, в които не е отразен вотът на избирателя; ТРИ (с думи)</p> <p>д) бюлетини по установен образец с отбелязан знак „X“ или друг знак и с химикал, пишещ със син цвят или друг цвят, вот на избирателя за две или повече кандидатски листи; ЕДНА (с думи)</p> <p>е) бюлетини по установен образец с отбелязан знак „X“, който засяга повече от едно квадратче за гласуване и не може да се установи еднозначно волята на избирателя; ДЕВЕТНАДЕСЕТ (с думи)</p> <p>ж) бюлетини по установен образец, които не съдържат два броя печата на съответната секционна избирателна комисия. НУЛА (с думи)</p>	<p>0 (с цифри)</p> <p>35 (с цифри)</p> <p>1 (с цифри)</p> <p>3 (с цифри)</p> <p>1 (с цифри)</p> <p>19 (с цифри)</p> <p>0 (с цифри)</p>
<p>10. Недействителни гласове – сумата от числата по т. 9, букви „а“, „б“, „в“, „г“, „д“, „е“ и „ж“. ПЕТАДЕСЕТ и ДЕВЕТ (с думи)</p> <p>КОНТРОЛА – Числото по т. 10 трябва да е равно на сумата от числата по букви „а“, „б“, „в“, „г“, „д“, „е“ и „ж“ от т. 9.</p>	<p>59 (с цифри)</p>
<p>11. Брой на действителните гласове (броят на действителните гласове е равен на броя на бюлетините по установения образец, съдържащи два печата на гърба на съответната СИК, върху които вотът на избирателя е отбелязан със знак „X“ с химикал, пишещ със син цвят, само в едно от квадратчетата за гласуване) ШЕСТСТОТИН ДВАДЕСЕТ и ДВЕ (с думи)</p> <p>КОНТРОЛА – Числото по т. 8 трябва да е равно на сумата от числата по т. 10 и т. 11</p>	<p>622 (с цифри)</p>

**12. РАЗПРЕДЕЛЕНИЕ НА ДЕЙСТВИТЕЛНИТЕ ГЛАСОВЕ ПО ПОЛИТИЧЕСКИ ПАРТИИ
И КОАЛИЦИИ ОТ ПАРТИИ, РЕГИСТРИРАЛИ КАНДИДАТСКИ ЛИСТИ**

№	Наименование на партия/коалиция от партии и/или имената на независим/и кандидат/и	БРОЙ НА ПОЛУЧЕНИТЕ ГЛАСОВЕ с думи	с цифри
1.	ПП НОВА АЛТЕРНАТИВА	НУЛА	0
2.	ПП ДЕМОКРАТИЧЕСКА ПАРТИЯ	ДВЕ	2
4.	ПП НАЦИОНАЛЕН ФРОНТ ЗА СПАСЕНИЕ НА БЪЛГАРИЯ (НФСБ)	ЧЕТРИ	4
5.	КП КОАЛИЦИЯ ЗА БЪЛГАРИЯ	ЕДНА	1
6.	КП ЦЕНТЪР – СВОБОДА И ДОСТОЙНСТВО	ПЕТДЕСЕТ и СЕДЕМ	57
8.	ПП Национал-демократична партия	ЕДНА	1
9.	КП ГРАЖДАНСКА ЛИСТА „МОДЕРНА БЪЛГАРИЯ“	ДВЕ	2
10.	КП СЪЮЗ НА ДЕМОКРАТИЧНИТЕ СИЛИ – СДС, Обединени земеделци, Движение „Гергьовден“, РДП, БСДП	ДВЕ	2
11.	ПП ЛИБЕРАЛЕН АЛИАНС	НУЛА	0
12.	ПП ХРИСТИЯН-СОЦИАЛЕН СЪЮЗ	НУЛА	0
14.	ПП АТАКА	НУЛА	0
15.	ПП ГЕРБ	ЧЕТРИ	4
17.	ПП РЕД, ЗАКОННОСТ И СПРАВЕДЛИВОСТ – РЗС	НУЛА	0
18.	ПП ВМРО – БЪЛГАРСКО НАЦИОНАЛНО ДВИЖЕНИЕ	НУЛА	0
19.	ПП ДЕМОКРАТИЧНА ГРАЖДАНСКА ИНИЦИАТИВА	НУЛА	0
20.	ПП ХРИСТИЯНДЕМОКРАТИЧЕСКА ПАРТИЯ НА БЪЛГАРИЯ	ЕДНА	1
22.	ПП СРЕДНА ЕВРОПЕЙСКА КЛАСА	НУЛА	0
23.	ПП НАЦИОНАЛНО ПАТРИОТИЧНО ОБЕДИНЕНИЕ	НУЛА	0
25.	ПП ЛИДЕР	НУЛА	0
26.	ПП ЗЕЛЕНИТЕ	НУЛА	0
27.	КП Демократи за силна България и Български демократически форум (ДСБ, БДФ)	ЕДНА	1
28.	ПП СОЦИАЛДЕМОКРАТИЧЕСКА ПАРТИЯ (СДП)	НУЛА	0
29.	ПП ДРУГАТА БЪЛГАРИЯ	НУЛА	0
30.	ПП БЪЛГАРСКАТА ЛЕВИЦА	НУЛА	0

Таблицата продължава на лист 3, стр. 5

№	Наименование на партия/коалиция от партии и/или имената на независим/и кандидат/и	БРОЙ НА ПОЛУЧЕНИТЕ ГЛАСОВЕ с думи	ГЛАСОВЕ с цифри
32.	ПП КАУЗА БЪЛГАРИЯ	НУЛА	0
33.	ПП Движение България на гражданите	НУЛА	0
34.	ПП ДАНО – Демократична алтернатива за национално обединение	НУЛА	0
35.	КП Българска пролет (Българска Социалдемокрация, Партия на Зелените)	НУЛА	0
36.	КП ГОРДА България	НУЛА	0
37.	ПП ГЛАС НАРОДЕН	НУЛА	0
38.	ПП БЗНС	НУЛА	0
40.	ПП ДПС – Движение за права и свободи	ПЕТЕСТАТИН СЪТРАСКОТ И ТРИ	543
41.	ПП Национално движение Единство	ЕДНА	1
42.	ПП ПАРТИЯ НА БЪЛГАРСКИТЕ ЖЕНИ	НУЛА	0
44.	ПП ЕДИННА НАРОДНА ПАРТИЯ	НУЛА	0
45.	ПП Съюз на комунистите в България	ЕДНА	1

КОНТРОЛА – Числото по т. 11 трябва да е равно на сумата от числата по т. 12.

Поредността на изписване е според поредността на номера на политическата партия/коалицията от партии в бюлетината.

В. Протокол по реда на чл. 215в, ал. 4 от ИК на СИК с описани в него споровете за действителността на гласовете, взетите по тях решения и бележките и възраженията на членовете на комисията по взетите решения:

НЯМА

(отбелязва се по кои точки от протокола са споровете, взети ли са по тях решения и има ли особени мнения. Протоколът по чл. 215в, ал. 4 от ИК, както и текстовете на особените мнения се прилагат и са неразделна част от протокола на СИК)

След откриване на изборния ден и при установяване на резултатите от гласуването в СИК постъпиха следните заявления, жалби и възражения и брой на взетите решения по тях:

НЯМА

(посочва се от кого и в какво качество е подадена жалбата или заявлението, и взето ли е решение от СИК. Жалбите, заявленията и взетите по тях решения, както и особените мнения, ако има такива, се прилагат към протокола и са неразделна част от него)

Изборите в секцията бяха произведени при следната обстановка:

НОРМАЛНА

Този протокол беше съставен в четири еднообразни екземпляра.

Брой на приложените жалби, възражения, заявления, особени мнения и решения по тях, представляващи неразделна част от този протокол:

НУЛА

(с думи)

0

(с цифри)

Брой на поправките, извършени преди обявяването на протокола и заверени на съответните места с означението "поправка" и с подписите на всички членове на СИК:

НУЛА

(с думи)

0

(с цифри)

Подписите в протокола се положиха в 23:50 часа местно време на 12.05.2013 г.

ПОДПИСИ НА ЧЛЕНОВЕТЕ НА СЕКЦИОННАТА ИЗБИРАТЕЛНА КОМИСИЯ

ПРЕДСЕДАТЕЛ:

ЗАМ.-ПРЕДСЕДАТЕЛ:

СЕКРЕТАР:

ЧЛЕНОВЕ:

1.

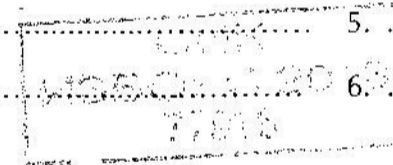
3.

5.

2.

4.

6.



Протоколът се подписва от всички членове на комисията след съставянето му. Член на комисията не може да откаже да **подпише протокола**. Член, който не е съгласен с отразеното в протокола, го подписва с особено мнение, което се прилага към протокола и става неразделна част от него. Когато член на комисията е обективно възпрепятстван да подпише протокола, това се отбелязва, като се посочват и причините. Член на СИК, който откаже да подпише този протокол се наказва с глоба от 1000 лв. **Неподписването на протокола от член на комисията не го прави недействителен.**

При определяне на изборните резултати СИК трябва задължително да провери дали са спазени следните условия:

1. Числото по т. 3 трябва да е равно или по-малко от сумата на числата по т. 1 и 2.
2. Числото по т. 2 трябва да е равно на числото по т. 4.
3. Числото по т. 3 трябва да е равно на числото по т. 8.
4. Числото по т. 8 трябва да е равно на сумата от числата по т. 10 и т. 11.
5. Числото по т. 11 трябва да е равно на сумата от числата по т. 12.
6. Числото по т. 10 трябва да е равно на сумата от числата по букви „а“, „б“, „в“, „г“, „д“, „е“ и „ж“ от т. 9.

Всеки екземпляр на протокола се оформя на листове с обособени страници. Всяка страница се номерира. На всяка страница се отпечатва номерът на листа от протокола, номерът на страницата и фабричният номер на формуляра. На всяка страница се поставят визуални маркери, дефиниращи ориентацията на протокола.